

## PROFILNI REZKAR HS IN HW

### KONSTRUKCIJA:

Rezkarji z nesimetričnimi profili imajo rezila z enostranskimi osnimi koti, s simetričnimi profili pa brez osnega kota. Režejo obodno, pri posebej oblikovanih profilih pa tudi bočno.

### UPORABA:

Izvedba HS za mehki in trdi les, izvedba HW za lepljeni, mehki in trdi les, tudi eksotični les ter razne lepljene plošče. Uporaba na miznih rezkarjih, rezkalnih avtomatih, strojih za čepljenje, večstranskih mizarjskih strojih in drugih posebnih strojih.

## PROFILE CUTTER HS AND TC

### DESIGN:

Cutters with asymmetric profiles have vings slanted to one side for shear cut, symmetrical profiles with straight face of tooth, cutting on periphery and, depending on profile, on sides.

### APPLICATION:

HS- tipped for profile cutting in soft and unglued hard wood.  
TC- tipped for hard glued and exotic wood, chipboard, blockboard, plywood and othe panels. Used on bench milling machinse, universal woodworkers and other special machines.

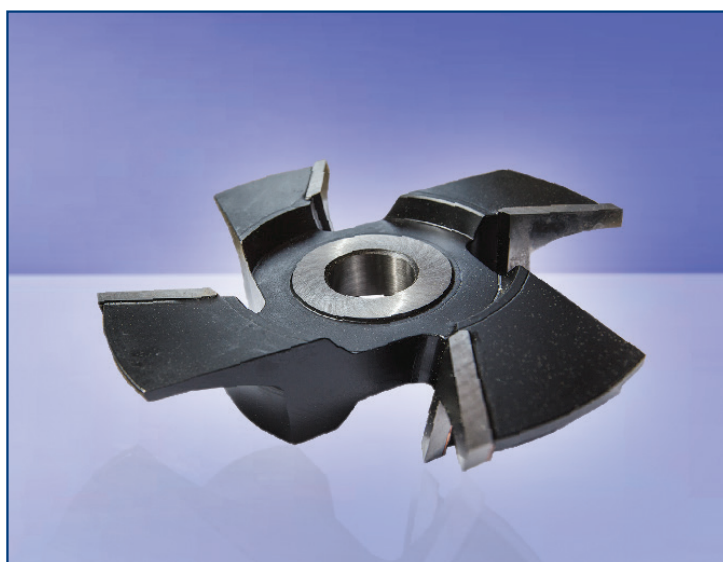
## PROFILFRÄSER HS UND HW

### AUSFÜHRUNG:

Mit einseitig schrägen Schneiden, symmetrische Profile mit gerader Zahnbrust, umfangschneidend und ja nach Profil Flankenschneidend.

### ANWENDUNG:

HS bestückt für Weich-und Harthölzer unverleimt. HW bestückt für Vollhölzer, verleimt Harthölzer mit straker Verschleiss-wirkung. Einsatz auf Tischfräsern, Fräsautomaten, Zapfen-Fräsmaschinen, mehrseitige Tischlermaschinen und andere Spezialmaschinen.



IDENT HW	D	d	n	z
6641073	100	30	16.000	4
6646972	120	30-40	12.000	4
6641715	140	30-50	10.000	4
6656230	160	30-60	9.000	4
6624183	180	30-60	8.000	4

IDENT HS	D	d	n	z
6600741	100	30	16.000	4
6649930	120	30-40	12.000	4
6633828	140	30-50	10.000	4
6635946	160	30-60	9.000	4
6637356	180	30-60	8.000	4

